



## Le saviez-vous ?

Depuis 1985, METOLEX a pour mission de répondre à vos besoins en **petites séries** par la **déformation plastique des métaux en feuilles** : **Découpe, Repoussage et Emboutissage**, du prototype aux productions récurrentes jusqu'à quelques milliers de pièces par an.

### Découpe



### Repoussage



### Emboutissage



Nous réalisons des pièces **spécifiques selon vos plans** ou des **fonds bombés** selon vos besoins (GRC, fonds lats, demi-sphères, calottes...)



## Exemples de réalisations récentes

Capot Inox



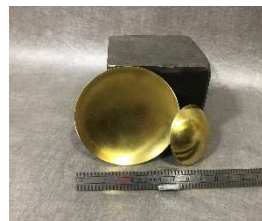
Fond plat Acier



Pare-effluves Alu



Calottes Laiton



GRC Titane



## Brèves

- **Nouvelle version de notre site internet** évolutif offrant un plus grand aperçu de nos savoir-faire et que nous continuerons d'enrichir. Visitez [www.melotex.fr](http://www.melotex.fr)
- Nouvelle **présentation de METOLEX** accessible en ligne : [ici](#)
- Stéphane visitera le salon **Global Industrie**. Vous y allez faites lui signe: 07.80.97.56.51



Time for the Planet

Crée des entreprises pour lutter à l'échelle mondiale contre le réchauffement climatique et la fin des ressources naturelles.

FABRIQUÉ EN FRANCE



**La Région**  
Auvergne-Rhône-Alpes